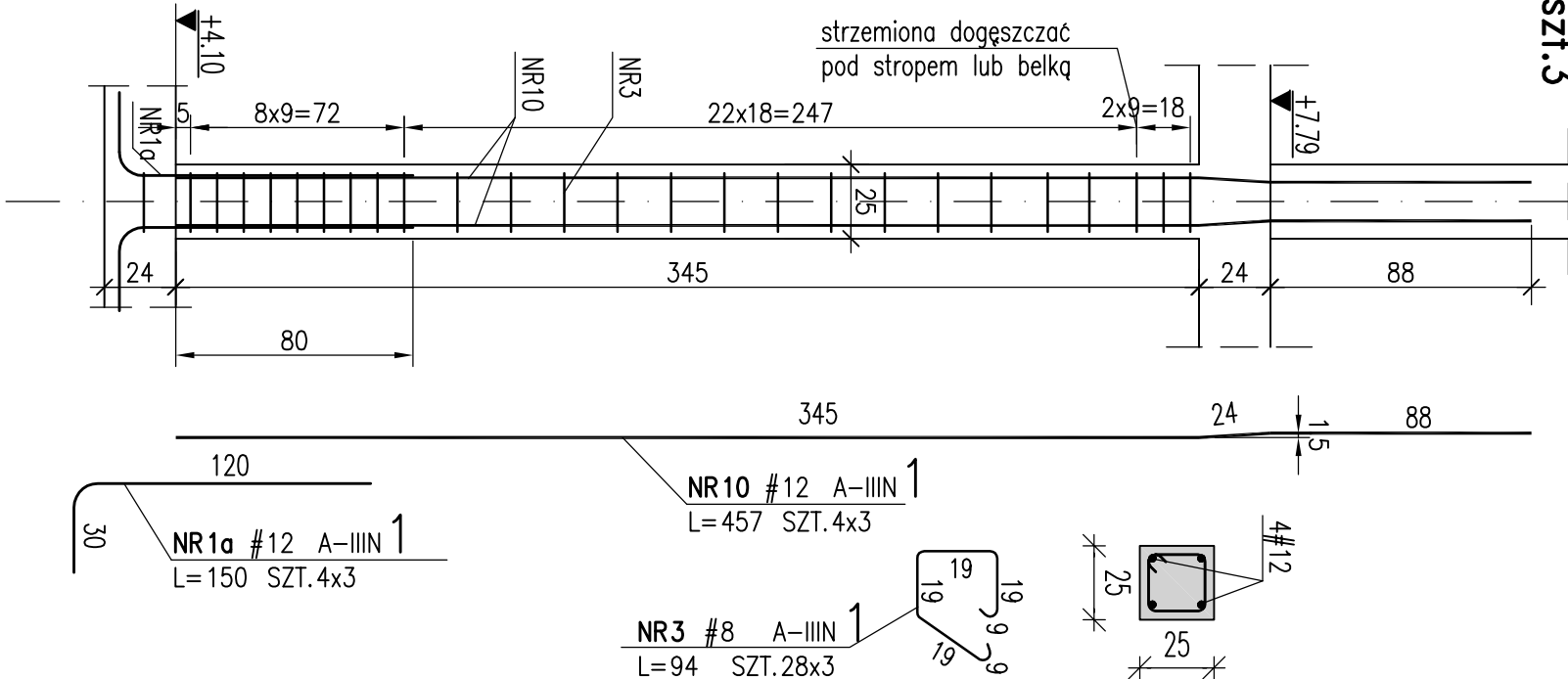


UWAGI:

1. Osiłiny w słupach min.2cm od strzemienia.
2. Instalację odgromową montować w/g projektów branżowych.
3. Lokalizacja ścian i słupów wg odpowiednich planów szalunkowych i rys arch.
4. Rozpatrywać łącznie z rys. architektonicznymi oraz instalacyjnymi.
5. Wszelkie wątpliwości należy wyjaśnić z nadzorem autorskim.
6. Wszelkie wymiary w [cm].
7. Opisy sq integrują częścią projektu.

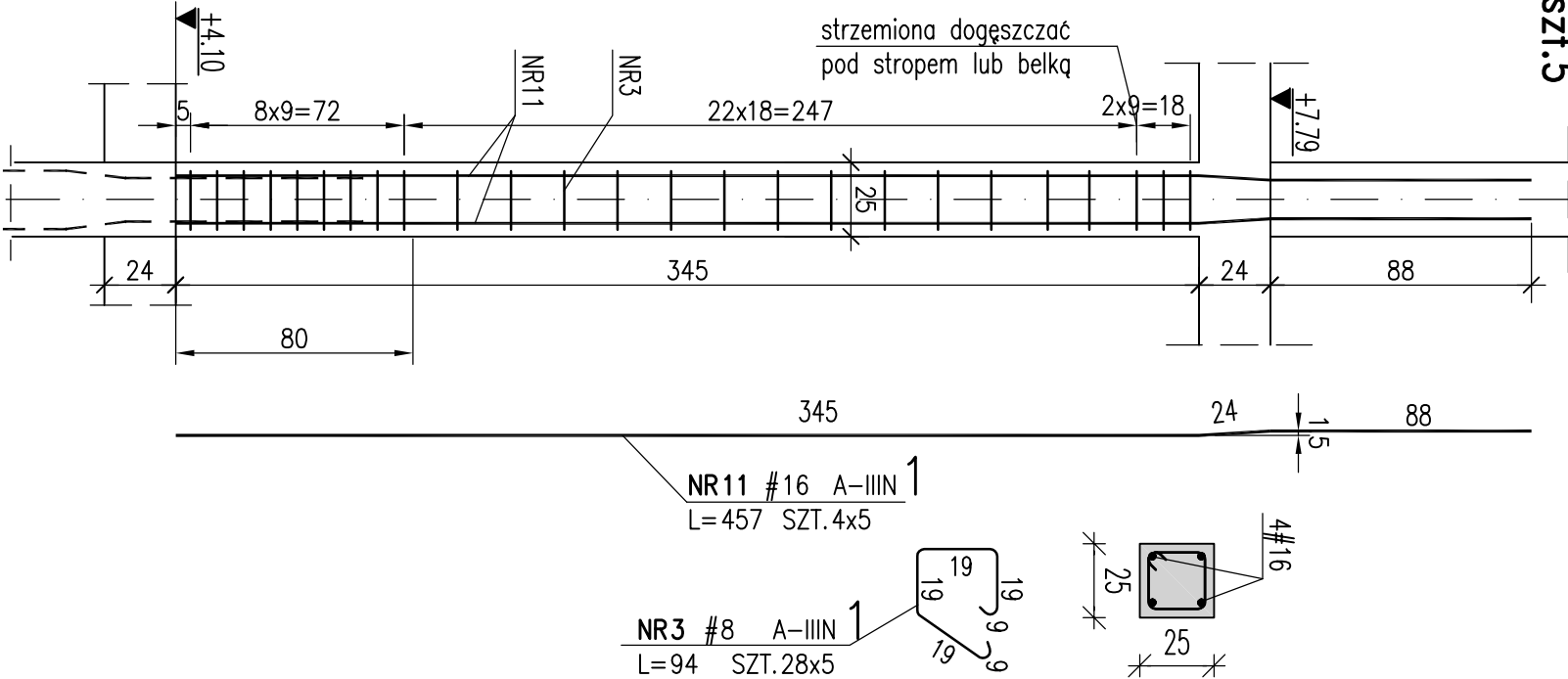
S7 słup 25x25cm

szt.3



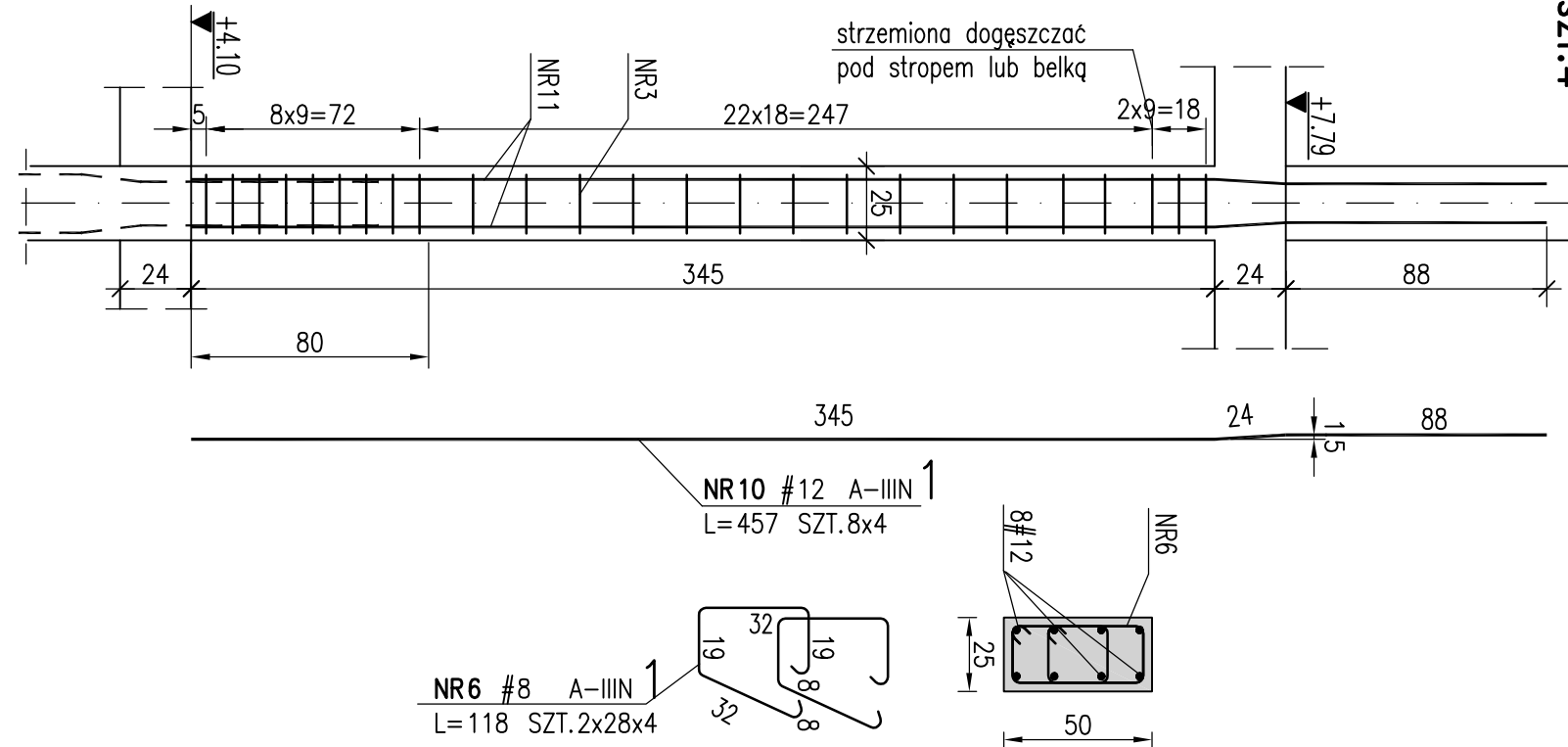
S2 słup 25x25cm

szt.5



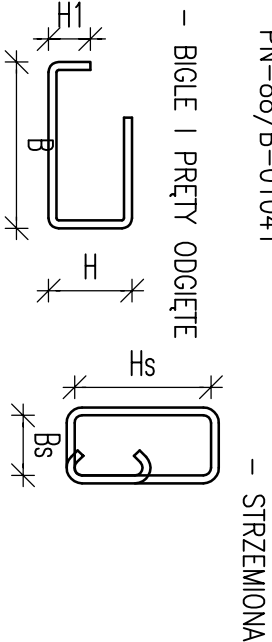
S5 słup 25x50cm

szt.4



SPOSÓBY WYMIAROWANIA PRĘTÓW

Szczegółowe wym. prętów odgiętych oraz strzemion wykonywać zgodnie z: PN-88/B-01041



Beton: C25/30 XC1
Stal: A-IIIN (RB500W)

INWESTOR	Politechnika Warszawska Plac Politechniki 1 00-611 Warszawa
PROJEKT	Budynek biurowy z częścią magazynową wraz z zagospodarowaniem terenu na dz nr ew. 203/35 w Sierakowie.
ADRES INWESTYCJI	Sierakowo, dz. nr ew. 203/35
FAZA	PROJEKT WYKONAWCZY
GENERALNY PROJEKTANT ARCHITEKTURA I KOORDYNACJA	BAZA architekci ul. SMULIKOWSKIEGO 2/7 00-389 WARSZAWA tel. 22 826 88 11 baza@bazaarchitektci.pl
PROJEKTANT	mgr inż. Krzysztof Faliński upr.MAZ/0240/PWOK/07
BRANŻA	KONSTRUKCJA
RYSunEK	SŁUPY PIĘTRA CZ.1
SKALA	1:25
NR RYSUNKU	KO.14
DATA	31.07.2019
NR REMIZJI	R0